



株式会社ノダ

Cutting Die · Chrome Die · System Development

Osaka · Hiroshima · Aichi · Saitama
Vietnam · Thailand · Philippines

NODA Co.,Ltd.

経営理念

Philosophy

- 「我々はおお客様の快適を目指します」
- 「我々は無限の可能性に挑戦します」
- 「我々は時代の変化に対応し戦い続けます」

大阪工場

〒544-0006 大阪市生野区中川東 2-2-15
TEL : 06-6756-0800
FAX : 06-6756-0805

東京工場

〒338-0836 埼玉県さいたま市桜区町谷 1-18-6
TEL : 048-762-3711
FAX : 048-762-3712

中部工場

〒452-0026 愛知県清須市西枇杷島町橋詰 20-10
TEL : 052-506-2022
FAX : 052-506-2029

広島工場

〒734-0022 広島県広島市南区東雲 1-14-20
TEL : 082-890-7775
FAX : 082-890-7776

九州営業所

〒810-0001 福岡県福岡市中央区天神 4-6-28
TEL : 050-1781-0025
FAX : 082-890-7776

(広島工場と共用)

※郵送物の受け取りはできませんのでご注意ください。

NODA VIETNAM CO., LTD.

Unit 27, Plot N-1A, Thang Long Industrial park,
Vong La commune, Dong Anh district, Hanoi, 12351, Vietnam
TEL : +84(24)3959-0240
FAX : +84(24)3959-0238

NODA THAILAND CO., LTD.

55/53 Moo15, Bangsaothong Sub-District, Bangsaothong
District, Samutprakarn, 10570, Thailand
TEL : +66(0)2-182-5276
FAX : +66(0)2-182-5277

NODA KIGATA PHILIPPINE CORPORATION

Bldg. U-6B, Lot 22-B, Phase 1B, FPIP-SEZ, Tanauan City,
Batangas, 4232, Philippines
TEL : +63(0)917-872-2647

選ばれる理由

Why Choose Us

DX

(株)ノダは、2022年にDX推進部門“Innovation Factory”を立ち上げました。

「時代の変化に対応し戦い続ける」という経営理念のもと、日々試行錯誤を重ねながら自社に最適なDXの実現に取り組んでいます。製造業にとってDXは、もはや必要不可欠な要素です。しかし、多くの中小製造業が、具体的な取り組み方や自社に合ったソリューションを見つけることに課題を抱えています。

私たちの強みは、課題発見力とその解決策にあります。同じ製造業として共感しながら、最適なDXソリューションを提供いたします。



供給責任

お客様の事業活動を支える安定供給力こそ、(株)ノダの使命だと考えています。

私たちは、抜型を安定的に供給するため、グローバルな調達体制を強化し、変化し続ける環境にも柔軟に対応可能です。

これにより、リスクを最小限に抑えながら、お客様の事業をしっかりとサポートいたします。

(株)ノダの持つリソースを最大限に活用しながら、お客様の事業活動の成功に貢献することをお約束いたします。

実績

1985年の設立以来、私たちは5000社を超えるお客様と共に成長を続けてきました。

日本国内に4工場、海外には3工場、そしてさらなる飛躍を目指し、今後も世界に向けて事業を展開していきます。

この挑戦を支えるのは、高い成長率と利益率という確かな基盤があるからこそ。

そしてこれは、お客様から頂いた感謝の証でもあります。

(株)ノダは、これからもお客様と共に進化し続けます。



技術力

(株)ノダでは、国内外の人材交流と技術継承を通じて、高品質な抜型を安定供給できる体制を構築しています。

毎年開催する海外工場との共同研修では、業界歴30年を超える熟練職人を中心に、ベテランと若手が一体となって「よりよいものづくり」を目指し、多彩なプログラムに取り組んでいます。

時代の変化に柔軟に対応し、デジタル技術と職人技を融合させることで、グループ全体の工場においてムラのない高品質な抜型を提供しています。技術力と革新を追求する(株)ノダは、常にお客様の期待を超える抜型をお届けいたします。



対応力

お客様の快適さを追求する私たちは、「顧客サービスこそが私たちの商品である」と考えています。

抜型の品質はもちろん、ご提案からアフターフォローまで、ワンストップでお客様のあらゆるニーズにお応えします。

他社では断られるような難題や、ダメ元でのご相談も大歓迎。

お見積りやお問い合わせへの回答も迅速に行い、お客様をお待たせしません。

各分野のスペシャリストがチームを組み、お客様に寄り添いながら快適なサービスを提供いたします。



BEST PRICE ベストプライス

「価値のある価格」をお届けいたします。

私たちが提示する価格は、単なる“コスト”ではありません。

抜型の製作費用や品質保証はもちろん、実績豊富な提案力、迅速な対応力、グローバルな安定供給網、デジタルを駆使した業務効率化など、(株)ノダが築き上げた独自のビジネスモデルから生み出されるUXそのものです。

私たちは、お客様と共に未来を創造することのできるパートナーとして、長期的な価値を大切にしています。

トムソン型

THOMSON

トムソン（ピク）型は、ベースとなるベニヤ合板や樹脂製の板にレーザー加工機で溝を作り、そこへ成形された刃物を埋め込んだ製品です。

あらゆる製品の製造工程で使われていて、多種多様な材料の打ち抜きに対応しています。

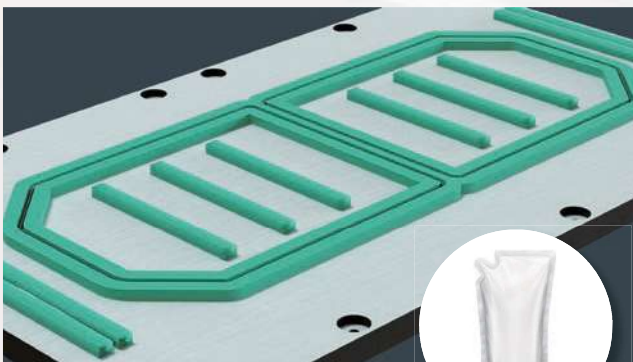
紙器・段ボール

パッケージ・化粧箱・ブランキング・ストリップング・CAD 面板 etc.



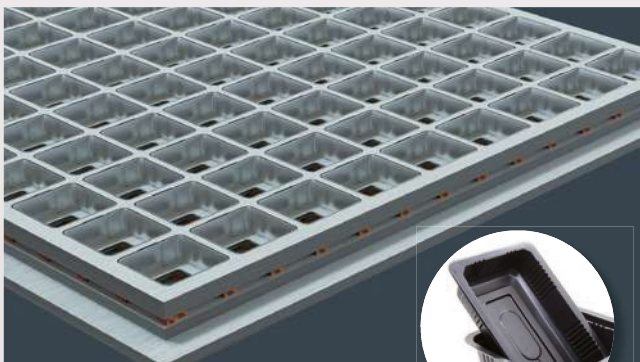
製袋

各種充填用パウチ・シールバー・パンチ etc.



真空成型（真空成形）

食品・工業用各種トレー・ブリスターパック etc.



工業関連

ガスケット・パッキン・緩衝材・自動車内装部材 etc.



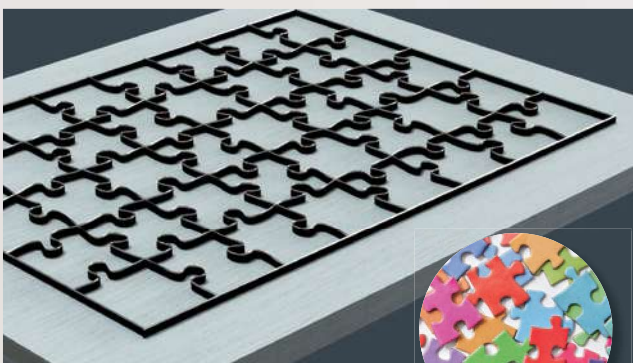
電子関連

放熱シート・基板・テープ・フィルム・精密部材 etc.



その他

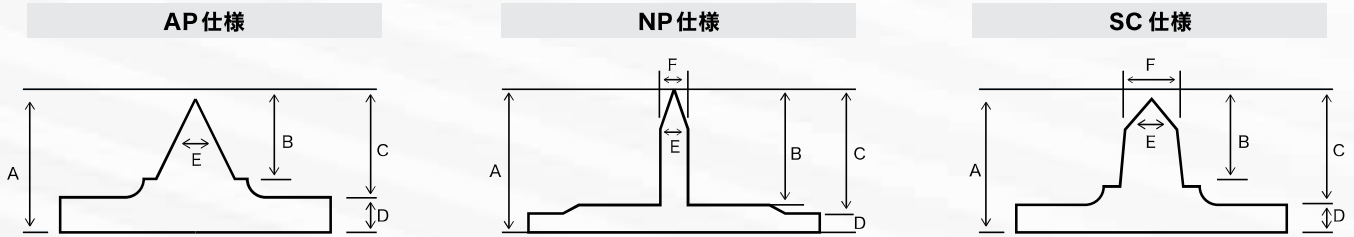
雑貨・POP用品・銘板・革製品・アパレル用品・食品加工資材・各種ジグ etc.



CHROME DIE

クロムダイは、ノダが手掛ける腐食刃(エッチング刃)です。トムソン(ピク)型よりも寸法精度・高さ精度に優れ、金型並み精度を誇ります。輪転用の製作も可能です。

※ピナクルダイは株式会社塚谷刃物製作所様の商標です。標準仕様はピナクルダイでのご提供となります。



| | | | | | | | |
|------|-------|------|-------|-------|------------|-------|-------------------|
| 寸法公差 | ±0.05 | 高さ公差 | ±0.01 | 最大サイズ | お問い合わせください | ベース公差 | ±0.05~±0.1(材質による) |
|------|-------|------|-------|-------|------------|-------|-------------------|

| | 輪転用 | 平拔用 | | | | | |
|------------------------------------|---------------------------|-----|-----|-------------------|-----|---------|----------|
| A: 刃高 | 0.35~0.58 | 0.6 | 0.8 | 1.2 | 2 | 3 | 4~5 |
| B: 刃深度 | 0.20~0.30 | 0.3 | 0.4 | 0.8 | 1.3 | 2.1~4.1 | |
| C: エッチング深度 | 0.22~0.45 | 0.4 | 0.6 | 1 | 1.5 | 2.3~4.3 | |
| D: ベース厚 | 0.13~0.18 | 0.2 | 0.2 | 0.2 | 0.5 | 0.7 | |
| E: 刃角度 | 30°・40°・50°・60°・80°(異角可能) | | | | | | |
| F: 刃厚 | 指定不可 | | | NP仕様のみ刃厚指定可能 | | | 刃厚指定可能 |
| G: 刃形状 | AP仕様のみ | | | AP仕様・NP仕様どちらで対応可能 | | | SC仕様 |
| 標準仕様はピナクルダイ(株式会社塚谷刃物製作所)でのご提供になります | | | | | | | シン・クロムダイ |
| 上記仕様以外でも対応可能ですので、お気軽にお問い合わせください | | | | | | | |

| | AP仕様 | | | | NP仕様 | | | SC仕様 |
|--------|---------------------|------|------------|------|------|------------|-----|------|
| 刃高 | 0.35~0.58 | 0.6 | 0.8 | 1.2 | 1.2 | 2 | 3 | 4/5 |
| 最小R | 0.3 | 0.25 | 0.3 | 0.55 | 0.1 | 0.1 | 0.1 | 0.1 |
| 最小線間 | 0.7 | 0.6 | 0.7 | 1.1 | 0.9 | 1 | 1.2 | 2 |
| 最小C面 | 0.2 | 0.15 | 0.2 | 0.35 | 0.3 | 0.3 | 0.3 | 0.1 |
| 最小クランク | 0.2 | 0.2 | 0.2 | 0.2 | 0.2 | 0.2 | 0.2 | 0.5 |
| 最小直径 | 0.7 | 0.6 | 0.7 | 1.1 | 0.9 | 1 | 1.2 | 2 |
| 貫通穴 | φ2より可能 | | | | | | | |
| ミシン・罫線 | 製作可能・お気軽にお問い合わせください | | | | | | | |
| 刃角度 | 輪転用 60°の仕様 | | 平拔用 50°の仕様 | | | 平拔用 40°の仕様 | | |

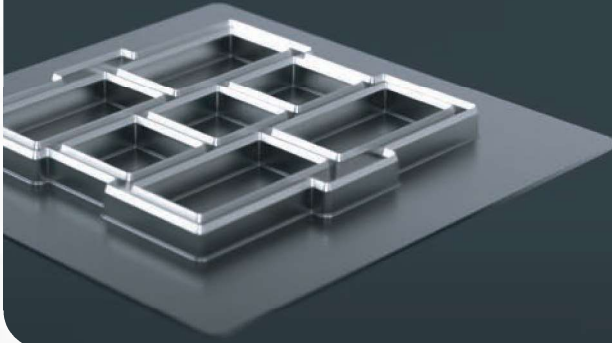
| | 硬化方法 | | |
|------|----------------------|-----------------------|-----------------------|
| イメージ | ピナクルのみ | | ピナクル シン・クロムダイ |
| 種類 | ハードタイプ | チタンコーティング | DLCコーティング |
| 硬度 | HRC:68 (HV:940相当) | (HRC:80) HV:1800相当 | (HRC:72) HV:1200相当 |
| 硬化部 | 表面層 | 表面層 | 表面層 |

非粘着処理

超薄膜コーティング(単分子膜結合)により、粘着材料の付着を軽減することができ、作業性と品質が向上します。

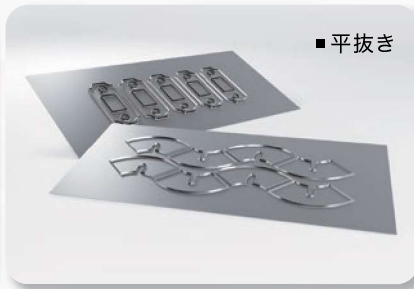
フッ素系
シンナーでの拭き取り不可

SHIN CHROME DIE



世界初！トムソンと同等の刃高を実現！

刃高が4t・5tの腐食刃です。(5t以上も対応可能)
木型の使いやすさと金型の精度を併せ持ち、
厚みのある樹脂にも対応可能です。
刃厚・刃角はともに自由な設計が可能です。



クロムダイ・ピナクルダイのメリット

- 彫刻刃・金型と同等の精度で圧倒的コストパフォーマンス！
- エッチング+NC加工で、継ぎ目なし！
- ムラ取り不要で、作業時間の短縮が可能！
- 刃厚・刃角はともに用途にあわせた設計が可能！

用途

フィルム・シール・不織布・
樹脂・ハーフ抜き・etc

| | 精度 | 納期 | コスト | 耐久性 | 切味 | 跳ね出し | 輪転 | 調整 | 再研磨 |
|--------------|----|----|-----|-----|----|------|----|----|-----|
| トムソン | ○ | ◎ | ◎ | ○ | ◎ | ◎ | × | △ | △※ |
| シン・クロムダイ | ◎ | ○ | ○ | ○ | ○ | ◎ | × | ◎ | × |
| クロムダイ/ピナクルダイ | ◎ | ○ | ○ | ○ | ○ | ○ | ◎ | ◎ | × |
| 金型 | ◎ | △ | △ | ◎ | △ | ◎ | × | △ | ◎ |

■ ご使用方法は、弊社 HP クロムダイのページを御覧ください。

※刃替え対応

特殊仕様

サイドオープン



マイクロミシン・アイデアミシン



片刃・異角刃



T字コンビ・刃高コンビ



副資材

MATERIALS

私たちは、自社で金属加工を行っているだけでなく、独自のネットワークを活かし国内外から豊富な副資材の調達が可能です。

入手困難な資材や、廃番の代替品もお探しいたします。

■ NC ポンチ (カス落ち)



■ NC ポンチ (サイドスルー)



■ NC ポンチ (連結 + サイドスルー)



■ 彫刻刃 (カス落ち+トムソン刃とのコンビネーション)



■ 彫刻刃



■ 特殊ポンチ



■ 金属加工



■ その他抜型



■ CAD 面板



■ 跳出ゴム



■ ムラトリテープ



■ スプレー



※こちらに掲載のない資材も取り扱いがございますので、お気軽にお問い合わせください。

NODA×DIGITAL

売上 **3倍** 利益率 **10倍** 残業時間 **88%** 削減を実現！
ノダ流、製造業 DX のススメ

株ノダは、時代の変化に対応し生き残る為に、独自のビジネスモデルで成長を続けてきました。

その圧倒的な成長を支えるのが、自社で内製している数々のシステム。

あらゆる課題を解決するべく、延べ 30 以上のシステムを開発してきました。

中でも、生産工程管理システム「ホワイトボード」は業務効率を飛躍的に向上させ、お客様にも提供可能なシステムとなっています。

近年では、3DCG や動画製作を駆使した HP の製作も行っています。

ニッチな製品である「抜型」の用途や構造、ご提案内容をわかりやすく紹介しています。

システム内製

在庫管理・工程管理・勤怠
管理・作業自動化・評価ア
プリアプリ・見積りアプリ

システム外販

生産管理システム
ホワイトボード

動画制作

加工や素材の特徴を
分かりやすく説明

3DCG 製作

製造の構造を分かり
やすく可視化

株式会社ノダ

大阪本社

〒541-0058

大阪府大阪市中央区南久宝寺町一丁目 6 番 6 号

CONCOM 南久宝寺 502

TEL : 06-6736-5521 FAX : 06-7708-8850

※管理部（経理・総務・システム）のみ

